



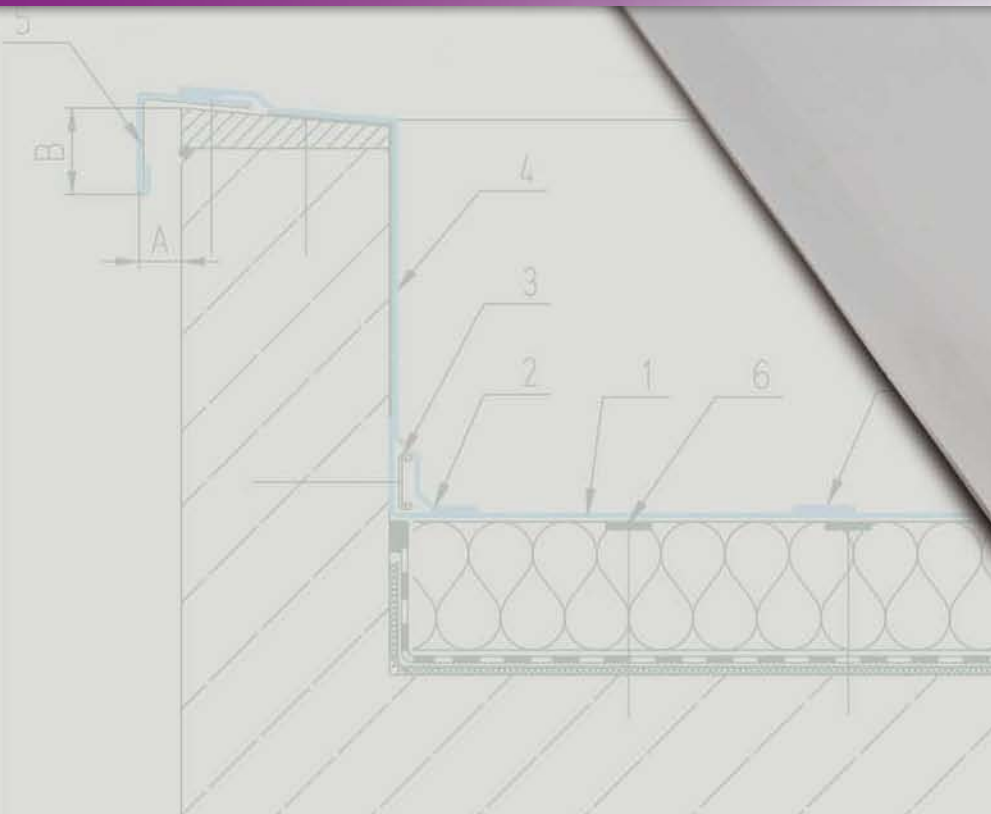
# AUSTROPLAN

## DACHBAHNEN



**agru**

Worldwide Competence  
in Plastics



- aus umweltfreundlichem FPO
- mit hoher Flexibilität
- wurzelfest
- reißfest und witterungsbeständig
- wartungsfrei
- hohe Lebensdauer
- einfach und sicher beim Einbau
- Systemlösungen aus einer Hand



Dachsystem mit AUSTROPLAN FPO Dachbahn und Kiesauflast



AUSTROPLAN FVK Dachbahn mechanisch befestigt

## Worldwide Competence in Plastics

AGRU Kunststofftechnik GmbH ist ein leistungsstarkes, österreichisches Unternehmen mit weltweiten Aktivitäten in der Produktion und im Vertrieb von hochwertigen thermoplastischen Kunststoffprodukten.

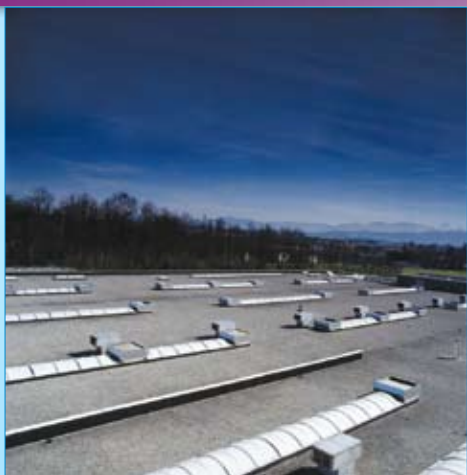
Geprägt durch die fünfzigjährige Erfahrung, dem unermüdlichen Streben nach Qualität und sein umfangreiches Lieferprogramm ist das Privatunternehmen zu einem Global Player geworden.

Dabei ist der Name AGRU mit Flexibilität und Kundenorientierung verbunden, stets bemüht optimale Lösungen für den Anwender und den Kunden zu finden.

## Die dichte Innovation am Dach

Die innovativen AUSTROPLAN FPO Dachbahnen bestehen aus speziellen thermoplastischen Polyolefinen mit elastomeren Eigenschaften und können für alle Arten von Flachdächern eingesetzt werden.

# AUSTROPLAN FPO DACHBAHNEN



Sie werden in verschiedenen Stärken, individuell auf den Einsatzbereich und die Anforderungen abgestimmt produziert und besitzen eine farblich kontrollierende Oberschicht, sowie eine schwarze Unterschicht.

## Das langfristige Dachsystem

Abdichtungen, die mit AUSTROPLAN FPO Dachbahnen ausgeführt werden, entsprechen allen Anforderungen, die an dauerhaft dichte Flachdächer und Bauwerksabdichtungen gestellt werden.

AUSTROPLAN FPO Dachbahnen werden thermisch mittels Heißluftschweißgerät verschweißt und homogen verbunden. Die optimale Verarbeitung der Austroplan FPO Dachbahnen ist bis zu einer Außentemperatur von +5°C gewährleistet. Die Innovation, der homogene Bahnenrand, ist ein wesentlicher Vorteil bei der Warmgasverschweißung für Detailanbindungen.

## Eine Dachbahn für viele Einsätze

Das Abdichten von Bauwerken mit AUSTROPLAN FPO Dachabdichtungsbahnen bietet eine Reihe von Vorteilen gegenüber anderen Abdichtungssystemen und Werkstoffen:

- hohe Flexibilität
- breite chemische Resistenz
- freibewitterungs- und UV-beständig
- dauerhaft beständig gegenüber Mikroorganismen
- wurzelfest
- frei von ausdiffundierenden Weichmachern
- Bitumen beständig
- EPS/XPS beständig
- halogenfrei
- homogener Bahnenlängsrand
- erhöhter Flammschutz





Dicke (mm)	Rollenabmessung	AUSTROPLAN Produkte Typ			
		FVK	FG+V	FG	FH
1,2	2,0 x 25m	FVK	FG+V	FG	FH
1,5	2,0 x 20m	FVK	FG+V	FG	FH
1,8	2,0 x 15m	FVK		FG	
2,0	2,0 x 15m	FVK		FG	

## Lieferbares Zubehör

Für AUSTROPLAN FPO Dachbahnen sind folgende Zubehörartikel verfügbar:

### Lieferbare Dachbahntypen:

- homogen (H)
- erhöhter Flammschutz (F)
- verstärkt mit Glasvlies/vlieskaschiert (F G+V)
- verstärkt mit Glasvlies (G)
- verstärkt mit Polyestergitter und Glasvlies (F VK)
- co-extrudiert schwarz/grau
- co-extrudiert schwarz/dunkelgrau
- co-extrudiert schwarz/ziegelrot
- E/B2 brandbeständig

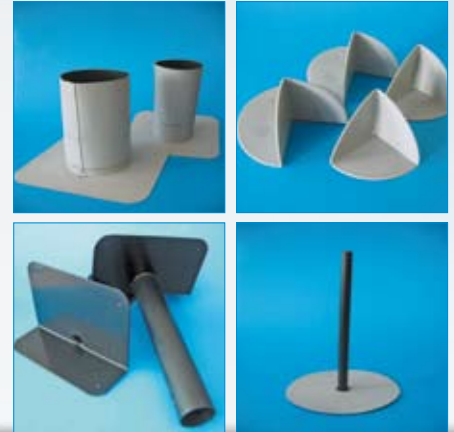
In Absprache mit AGRU werden spezifische Materialstärken und Rollenabmessungen, aber auch verschiedene Oberflächenfarben auf Kundenwunsch hergestellt.

Alle Bahntypen verfügen über CE-Kennzeichnung nach der europäischen Bauproduktrichtlinie.

### AUSTROPLAN Formteile

Für Detailausbildungen stehen verschiedene, fabrikmässig vorgefertigte Formteile zur Verfügung, die materialhomogen mit der AUSTROPLAN FPO Dachbahn verschweisst werden.

- kunststoffbeschichtete Bleche aus verzinktem Stahl zum Kanten für Dachabschlüsse
- vorgefertigte Ecken, Regenwasser-einläufe, Einfassungen, Kleber und Reiniger, usw.



# AUSTROPLAN LIEFERPROGRAMM



Verlegung von Fertigdachelementen



Abdichtung von Nutzsichten unter Auflast

## Anwendungsgebiete

Das AUSTROPLAN FPO Programm zur Abdichtung von Flachdächern bietet für folgende Varianten am Dach eine kompetente Komplettlösung:

- Flachdachabdichtungen mit mechanischer Befestigung ohne Auflast (freibewittert)
- Klebedächer
- Flachdachabdichtungen lose verlegt unter Auflast (bekiest, Betonplatten usw.)
- Abdichtung von begrüntem Dächern
- Abdichtung von Nutzsichten
- Sanierung bestehender Abdichtungen
- Abdichtung von Fertigdachelementen

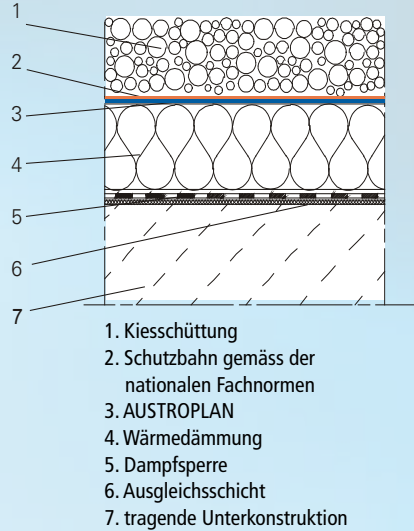
## Das bekieste Dachsystem

Flachdächer, die mit AUSTROPLAN FPO Dachbahnen und Bekiesung ausgeführt werden, entsprechen allen Anforderungen, die an dauerhaft dichte Flachdächer gestellt werden.

AUSTROPLAN FPO Dachbahnen eignen sich hervorragend für den Einsatzbereich unter Kiesauflast, sind wurzelfest und besonders mikrobenbeständig.



Im bekiesten Dachsystem werden die einzelnen Schichten des Dachaufbaues lose verlegt und zur Sicherung gegen Abheben durch Windsogkräfte mit einer Kiesschüttung abgedeckt.



Bekieste Dachsysteme

# AUSTROPLAN ABDICHTUNGSSYSTEME

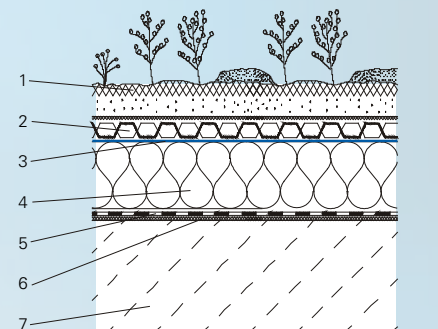
## Das Dachsystem mit Begrünung

Begrünte Flachdächer mit AUSTROPLAN FPO Dachbahnen stellen einen dauerhaften, durchwurzelungsfesten und mikrobenbeständigen Dachaufbau dar.

Weiters weisen sie im Sinne des Umweltgedanken folgende Eigenschaften auf:

- keine flüchtigen Weichmacher
- keine Chlorchemie
- keine Schwermetalle
- keine Wurzelgifte
- keine Herbizide und Pestizide

Im begrünten Dachsystem werden die einzelnen Schichten des Dachaufbaues lose verlegt und mit einer Substratschicht sowie Bepflanzung abgedeckt.



1. Substrat / Begrünung
2. Drainage/Filter/Schutzschicht
3. AUSTROPLAN
4. Wärmedämmung
5. Dampfsperre
6. Ausgleichsschicht
7. tragende Unterkonstruktion



Begrüntes Dachsystem mit AUSTROPLAN FPO Dachbahn





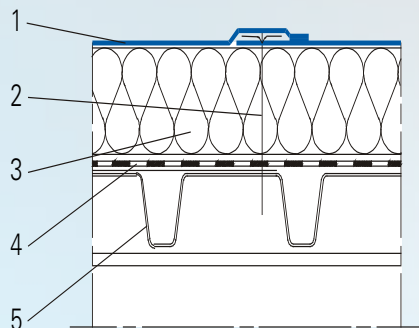
## Das mechanisch befestigte Dachsystem

Bei diesem Dachsystem entfallen Schutzschichten wie z.B. Kiesauflast mit min. 80kg/m<sup>2</sup>, welches besonders bei Leitchdach-systemen im Hallenbau von großem Vorteil ist.

Im mechanisch befestigten AUSTROPLAN FPO Dachsystem werden die einzelnen Schichten des Dachaufbaues lose verlegt und mit Befestigungselementen in die tragende Unterkonstruktion gegen Windkräfte verankert.

Dachsysteme mit AUSTROPLAN FPO Dachbahnen, mechanisch befestigt oder vollflächig verklebt, weisen folgende Vorteile auf:

- geringes Flächengewicht
- Einsparung von Schutzschichten
- UV-beständig
- mechanisch widerstandsfähig
- dimensionsstabil
- leicht kontrollierbar.



1. AUSTROPLAN FVK
2. Befestigungselement
3. Wärmedämmung
4. Dampfsperre
5. tragende Unterkonstruktion

AUSTROPLAN Dachbahnen können einfach mechanisch befestigt werden



# AUSTROPLAN ABDICHTUNGSSYSTEME



Verklebtes Dachsystem mit AUSTROPLAN FG+V



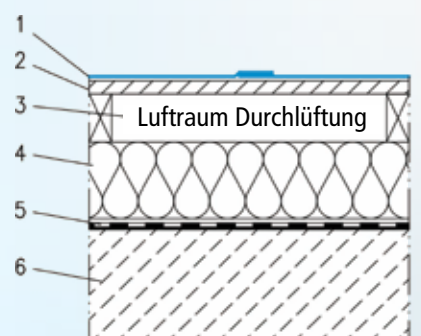
Aufbringung des Dachbahnenklebers

## Das geklebte Dachsystem

Die vlieskaschierte AUSTROPLAN FG+V Dachdichtungsbahn ist eine spezielle Abdichtungsvariante, welche teil- oder vollflächig mit dem Untergrund verklebt wird. Die hochflammgeschützte AUSTROPLAN Dachbahn ist zusätzlich rückseitig mit einem 300 g Vlies kaschiert.

Angewandt wird sie vor allem da, wo herkömmliche Verlegearten aufgrund der baulichen Gegebenheiten nicht anwendbar sind. z.B. aus statischen Gründen.

Dieses universelle System kann für Neubauten und im Falle einer Sanierung angewandt werden. Die Anwendung ist unabhängig von Neigung und Geometrie der Dachfläche.

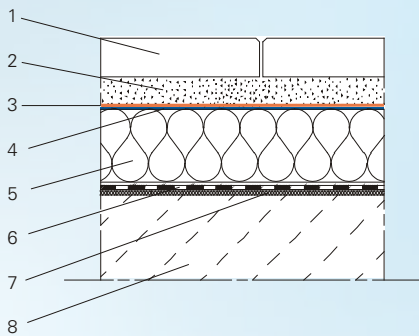


1. AUSTROPLAN FG+V
2. obere Tragschale
3. Luftraum
4. Luftraum Durchlüftung
5. Wärmedämmung
6. Dampfsperre
7. Unterkonstruktion

## Das Dachsystem mit Nutzschichten

AUSTROPLAN FPO Dachbahnen eignen sich aufgrund der hohen mechanischen Widerstandsfähigkeit, hohen chemischen Resistenz und Bitumenverträglichkeit hervorragend für den Einsatzbereich unter Nutzschichten.

Dabei müssen in diesem Anwendungsfall die AUSTROPLAN FPO Abdichtungssysteme mit geeigneten Gleit- und Schutzlagen verlegt werden.



Terrasse mit AUSTROPLAN Dachbahnen abgedichtet und mit Betonplatten ausgelegt

1. Betonplatten
2. Split oder Kies
3. Schutzbahn gemäss der nationalen Fachnormen
4. AUSTROPLAN FPO G oder FG-V
5. druckfeste Wärmedämmung
6. Dampfsperre
7. Ausgleichslage
8. tragende Unterkonstruktion



Saniertes Firmengebäude mit AUSTROPLAN FPO Dachbahn abgedichtet

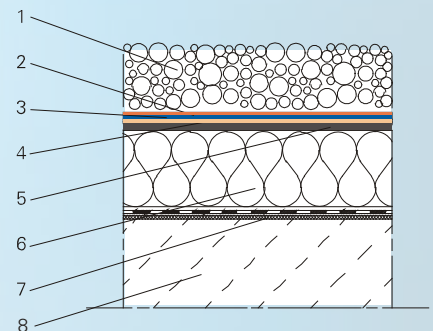


## Das Dachsystem für die Sanierung

AUSTROPLAN FPO Dachbahnen sind im Falle einer Sanierung sehr gut anwendbar. Zusätzlich bietet der Verstärkungskomplex (Glasvlies- und Gittergelege) erhöhte mechanische Festigkeit.

Eine kraftschlüssige Verbindung zwischen bestehender Abdichtungslage und der AUSTROPLAN FPO Dachbahn muss vermieden werden.

Die lose verlegte AUSTROPLAN FPO Dachbahn wird zur Sicherung gegen Abheben (durch Windsogkräfte) mit einer Auflast beschwert oder mechanisch befestigt.



1. Kies
2. Schutzbahn gemäss der nationalen Fachnormen
3. AUSTROPLAN G, FG+V oder FVK
4. Vlies
5. Abdichtung
6. Wärmedämmung
7. Dampfsperre
8. tragende Unterkonstruktion



## ● GEBÄUDETECHNIK

Ihr Fachhändler:



Worldwide Competence  
in Plastics

AGRU Kunststofftechnik GmbH  
A - 4540 Bad Hall  
tel: +43 (0) 7258 790 - 0  
fax: +43 (0) 7258 3863  
e-mail: office@agru.at  
internet: www.agru.at

Y23002010409 . 4 OHA

Satzfehler, Druckfehler und Änderungen vorbehalten.  
Abbildungen sind Symbolfotos